

Konfigurowanie konta MS Exchange

Spis treści

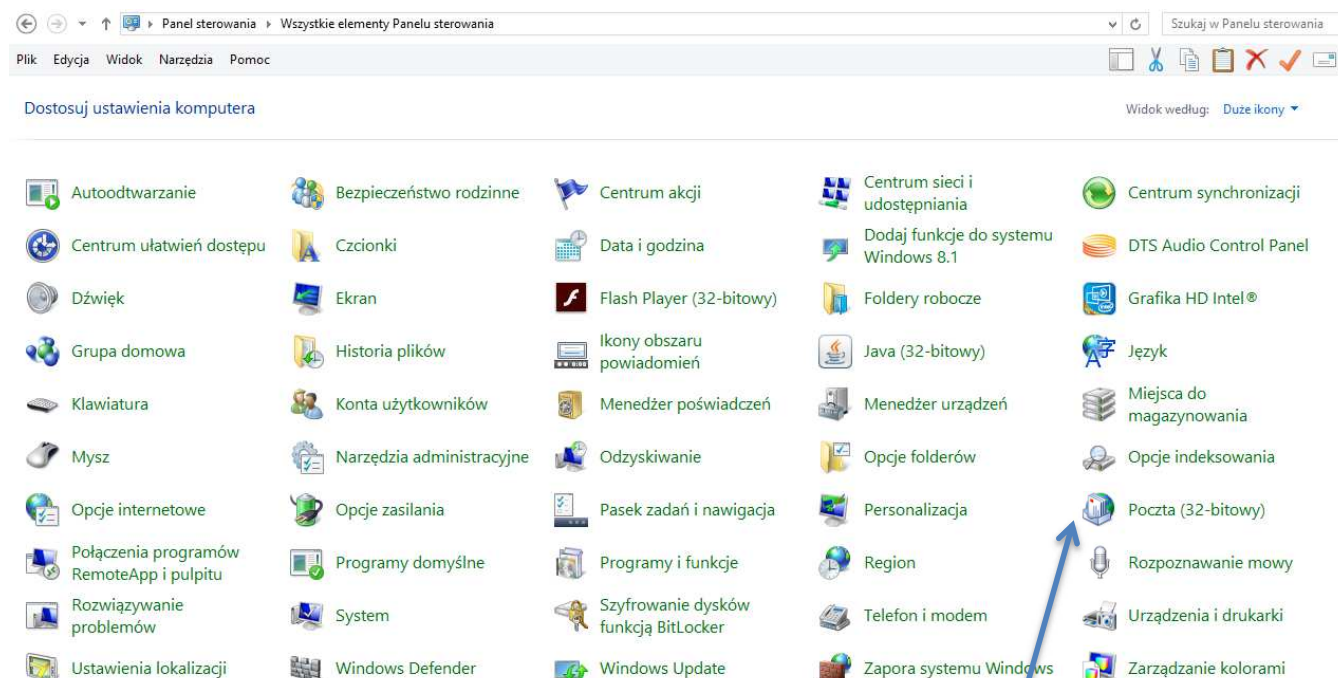
Spis treści.....	1
Instrukcja konfiguracji poczty MS Exchange dla klienta pocztowego MS Outlook.....	1
Instrukcja konfiguracji poczty MS Exchange dla klienta pocztowego Thunderbirda.....	3
Instrukcja konfiguracji poczty MS Exchange dla klienta pocztowego Microsoft Mail.....	5

Instrukcja konfiguracji poczty MS Exchange dla klienta pocztowego MS Outlook.

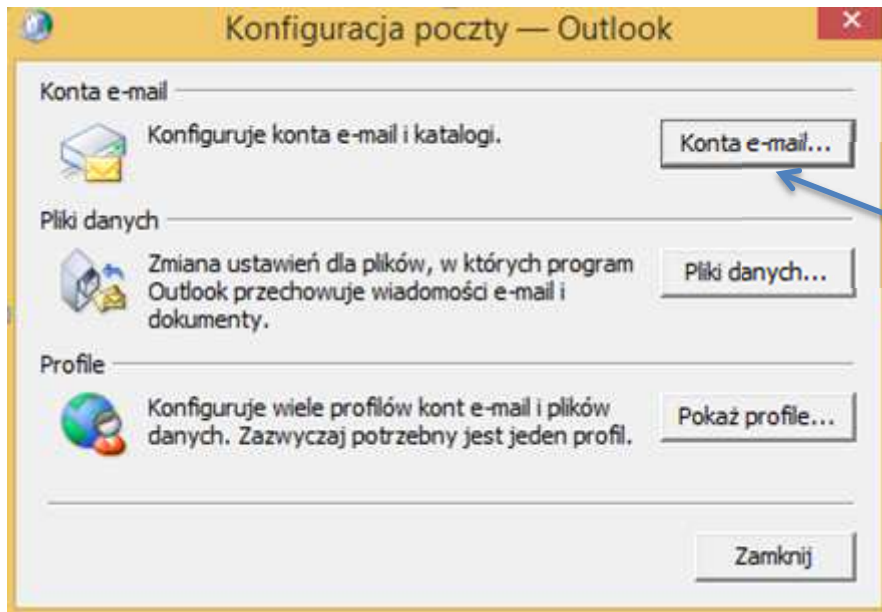
Konfiguracje zalecamy przeprowadzić przy wyłączonym OUTLOOKU.
Nie będzie wówczas problemu z pierwszą konfiguracją skrzynki pocztowej.

Wchodzimy w panel sterowania → Poczta (32 bitowy) lub Poczta (64 bitowy) – w zależności od zainstalowanego pakietu MS OFFICE.

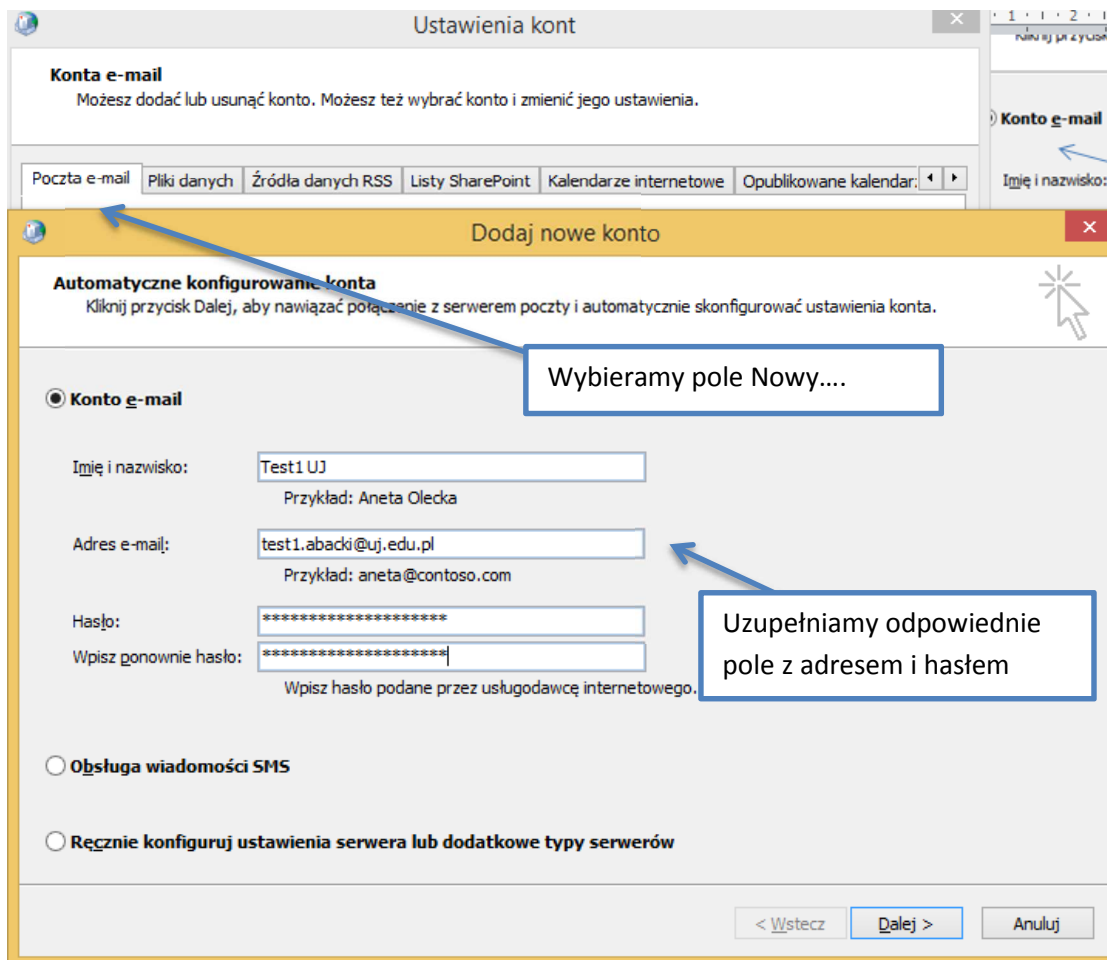
Klikamy następnie na **Konta e-mail:**



W panelu sterowania wybieramy pole **POCZTA**

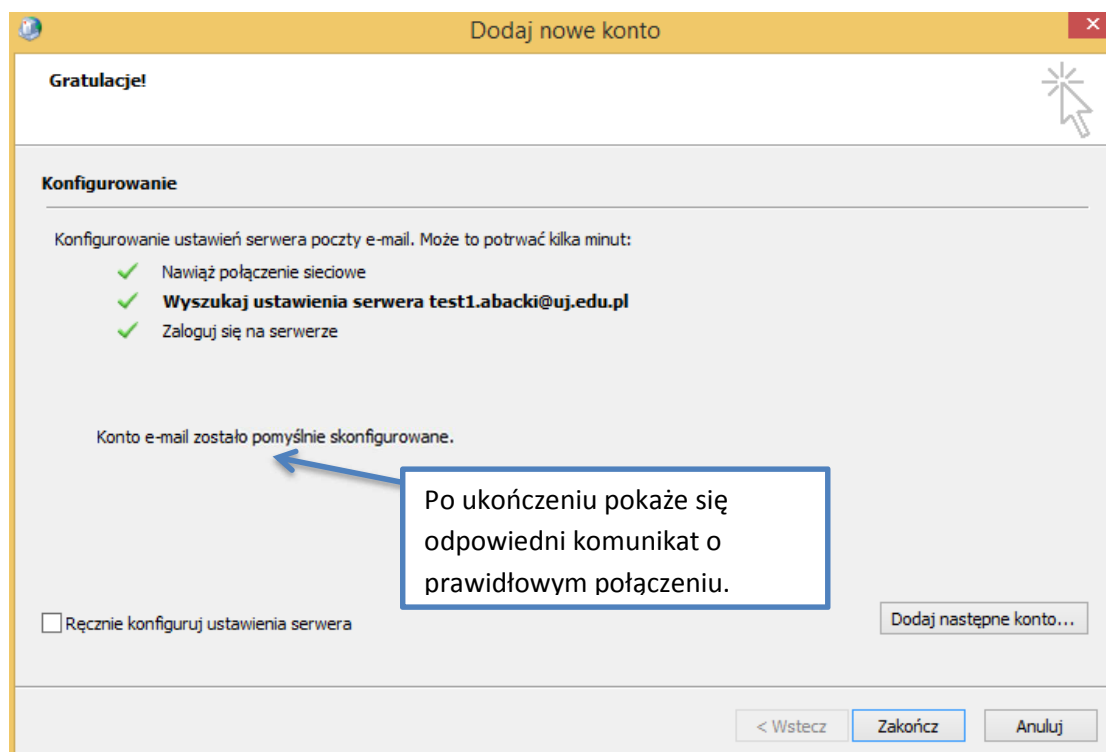


Wybieramy pole **konta e-mail...**



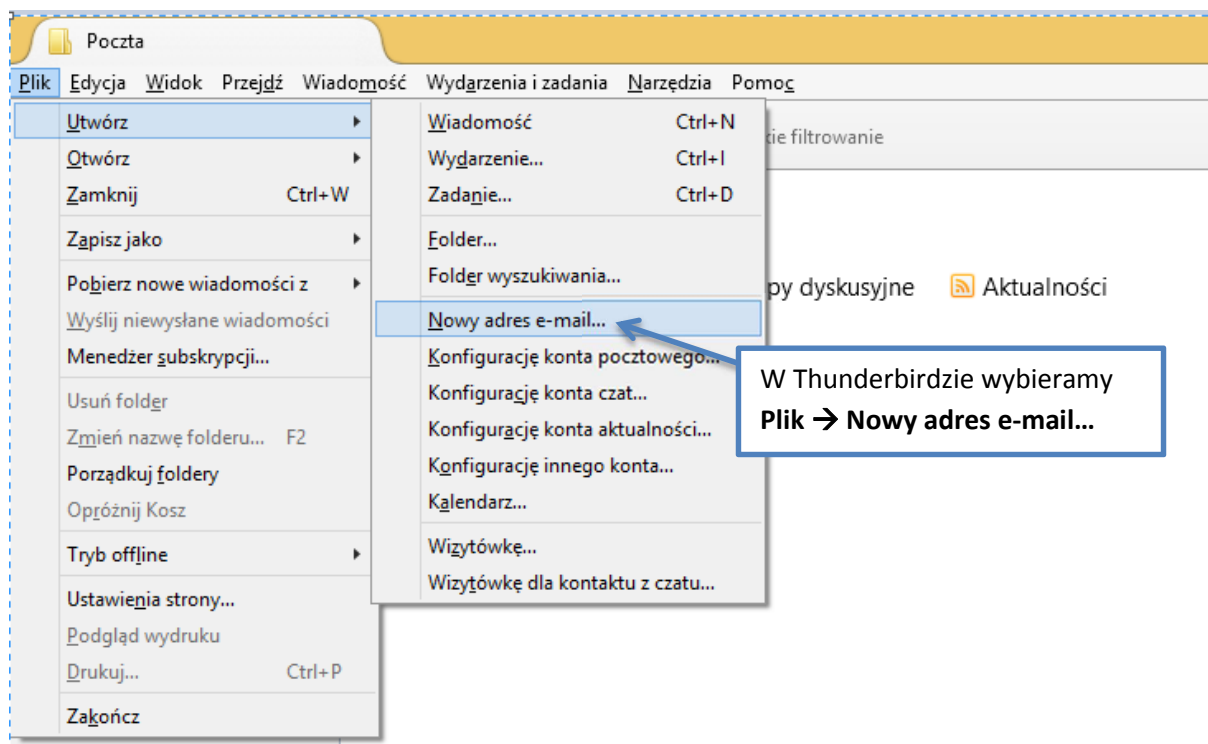
Wybieramy pole **Nowy...**

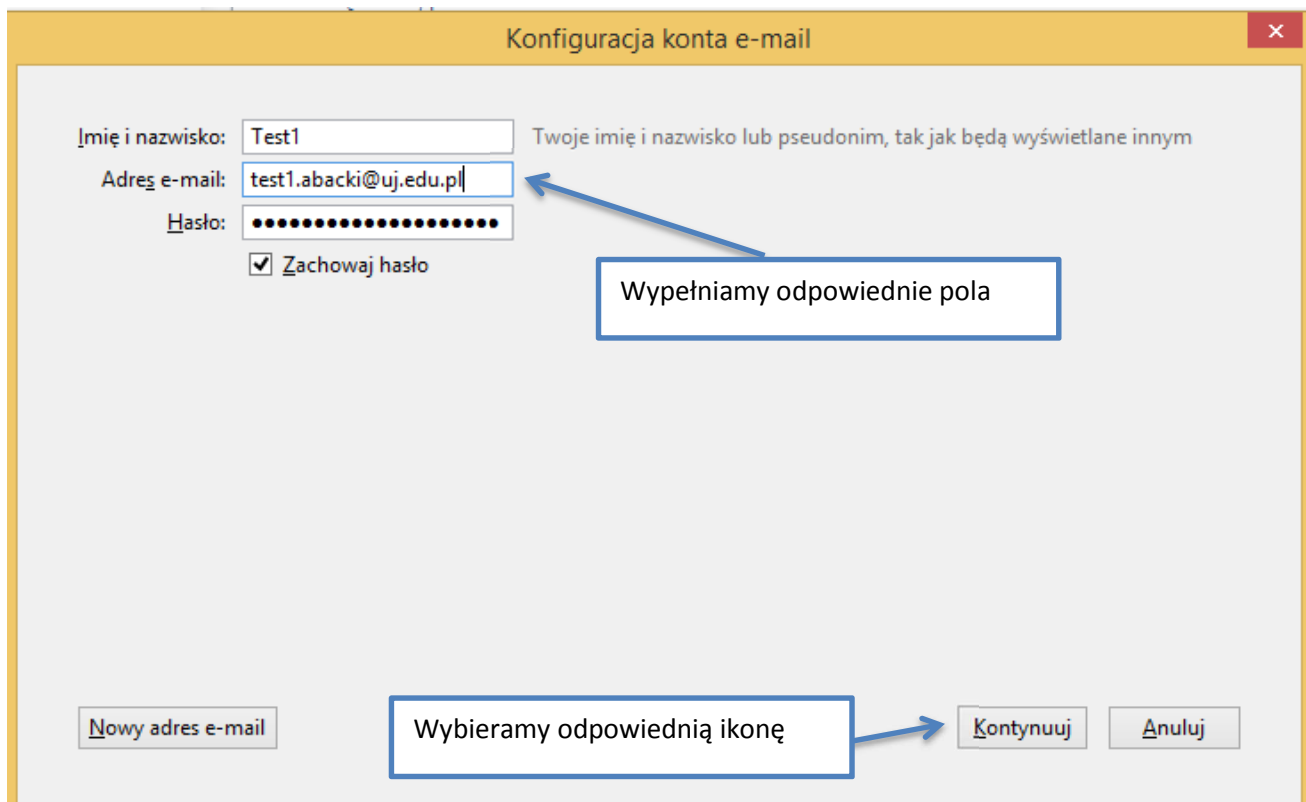
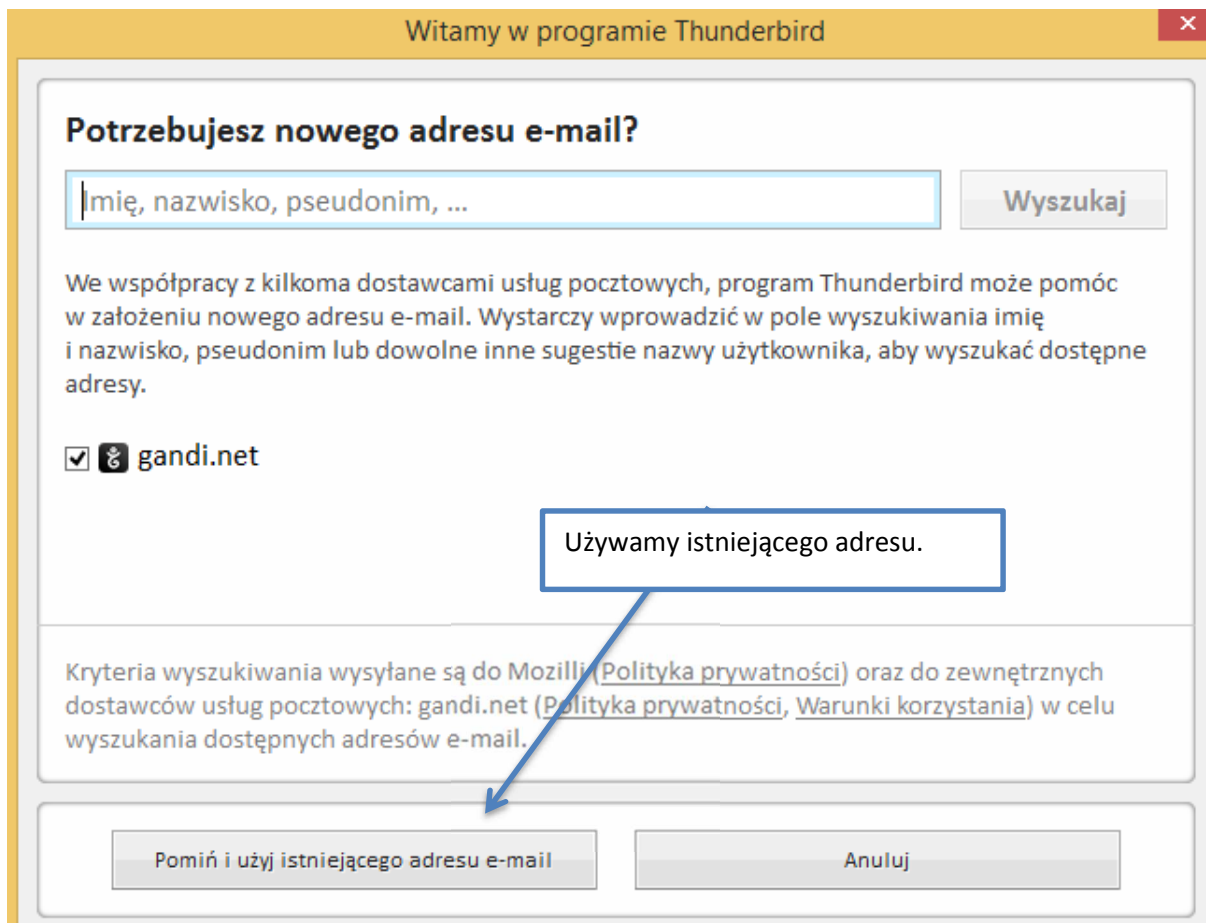
Uzupełniamy odpowiednie pole z adresem i hasłem



Instrukcja konfiguracji poczty MS Exchange dla klienta pocztowego Thunderbirda.

Uruchamiamy thunderbirda.





Konfiguracja konta e-mail

Imię i nazwisko: Twoje imię i nazwisko lub pseudonim, tak jak będą wyświetlane innym

Adres e-mail:

Hasło:

Zachowaj hasło

Konfiguracja znaleziona poprzez odpytywanie typowych adresów serwerów

IMAP (zdalne foldery) POP3 (poczta lokalnie na komputerze)

Serwer poczty przychodzącej: IMAP, mail.uj.edu.pl, STARTTLS

Serwer poczty wychodzącej: SMTP, mail.uj.edu.pl, STARTTLS


Nazwa użytkownika: test1.abacki

Wybieramy odpowiednią ikonkę


Konfiguracja konta e-mail

Imię i nazwisko: Twoje imię i nazwisko lub pseudonim, tak jak będą wyświetlane innym

Adres e-mail:

Hasło:  Nazwa użytkownika lub hasło niepoprawne

Zachowaj hasło

 Konfiguracja nie mogła zostać zweryfikowana — proszę sprawdzić nazwę użytkownika i hasło.

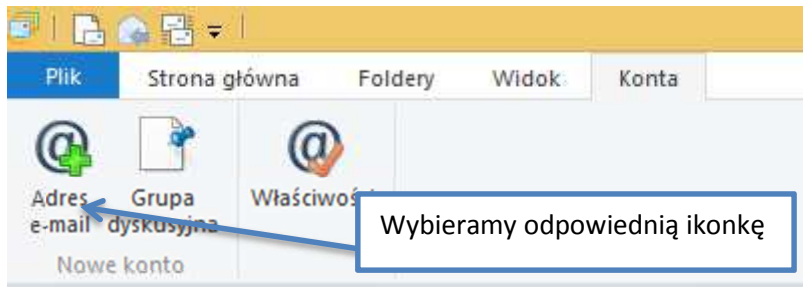
	Adres serwera	Port	SSL	Uwierzytelnianie
Serwer poczty przychodzącej: IMAP	<input type="text" value="imapex.uj.edu.pl"/>	<input type="text" value="993"/>	<input type="text" value="SSL/TLS"/>	<input type="text" value="Normalne hasło"/>
Serwer poczty wychodzącej: SMTP	<input type="text" value="mail.uj.edu.pl"/>	<input type="text" value="465"/>	<input type="text" value="SSL/TLS"/>	<input type="text" value="Normalne hasło"/>

Nazwa użytkownika: Serwer poczty wychodzącej:

Wybieramy adresy serwerów
 Dla imapa jest to **imapex.uj.edu.pl**
 Dla smtp to **mail.uj.edu.pl**

I wybieramy ikonkę gotowe

Instrukcja konfiguracji poczty MS Exchange dla klienta pocztowego Microsoft Mail.



Poczta usługi Windows Live

Dodaj swoje konta e-mail

Jeśli masz identyfikator Windows Live ID, zaloguj się teraz. Jeżeli nie, możesz utworzyć go później.
[Zaloguj się do usługi Windows Live](#)

Adres e-mail:

[Utwórz identyfikator Windows Live w postaci adresu e-mail](#)

Hasło:

Zapamiętaj to hasło

Nazwa wyświetlana dla wysyłanych wiadomości:

Skonfiguruj ustawienia serwera ręcznie

Z programem Poczta usługi Windows Live współpracuje większość usług poczty e-mail, w tym:
Hotmail
Gmail
i wiele innych.

Anuluj Dalej

Wypełniamy odpowiednie pola

Poczta usługi Windows Live

Konfigurowanie ustawień serwera

Jeśli nie znasz ustawień swojego serwera poczty e-mail, skontaktuj się z usługodawcą lub administratorem sieci.

Informacje o serwerze poczty przychodzącej

Typ serwera:
POP

Adres serwera: imapex.uj.edu.pl Port: 995

Wymaga bezpiecznego połączenia (SSL)

Uwierzytelnij za pomocą:
Wyczyść tekst

Nazwa użytkownika logowania:
test1.abacki@uj.edu.pl

Informacje o serwerze poczty wychodzącej

Adres serwera: mail.uj.edu.pl Port: 465

Wymaga bezpiecznego połączenia (SSL)

Wymaga uwierzytelniania

Wypełniamy odpowiednie pola

Anuluj Wstecz Dalej

